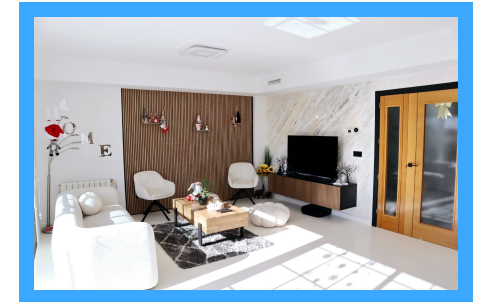
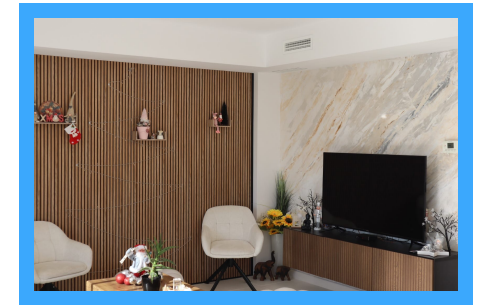


REF. R250102RH



4 Habitaciones | 2 Baños | 3 Aseos | 226m² | Amueblado | Exterior | Garaje | Piscina

Este impresionante adosado de tres plantas, situado a solo 6 km de Benidorm, ofrece 226 m² de superficie habitable con 4 dormitorios, 2 baños y 3 aseos. Ubicada a 230 metros sobre el nivel del mar, la propiedad ofrece unas vistas espectaculares de Benidorm, el mar y la bahía de Altea. Completamente reformado en 2024 en la planta baja nos encontramos...

La Nucã-a

Precio:
366.000€

