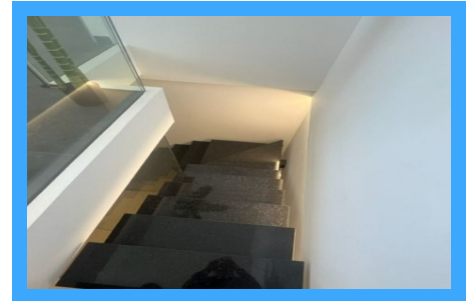
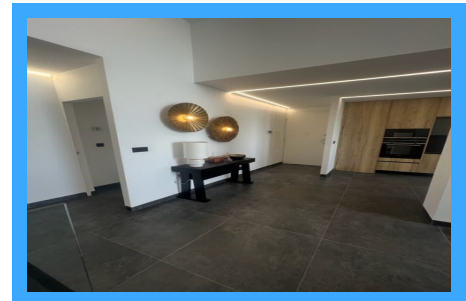


REF. R231001UN



3 Habitaciones | 2 Baños | 260m² | Amueblado | Exterior | Garaje | Piscina

Este espectacular chalet de obra nueva a estrenar en una parcela de 400 m², consta de tres dormitorios, vestidor, dos baños, cocina americana con isla, dos terrazas con más de 70 m², barbacoa, garaje, sala de cine, piscina y aire acondicionado en toda la vivienda. Esta casa tiene acabados de lujo con excelentes vistas al mar. Son 160 m² de vivienda...

Villamartã-n

Precio:
695.000€

A